



Safety is for life.™

Neue
Typen-
bezeich-
nung*

FRD
flache
Berstscheibe.



Reliable. German.
Safety. ●●●●

Zum Schutz vor Überdruck und Vakuum, z. B. in Lagerbehältern und Niederdrucksystemen sowie als sekundäre Absicherung neben Beatmungsventilen.

Diese Berstscheibe ermöglicht einen Arbeitsdruck von bis zu 50% des minimalen Berstdrucks. Sie wird direkt zwischen Flansche installiert und ist durch ihre Halblöcher für verschiedenste Flanschsysteme geeignet. Als Dichtung können eine Vielzahl von Materialien verwendet werden.

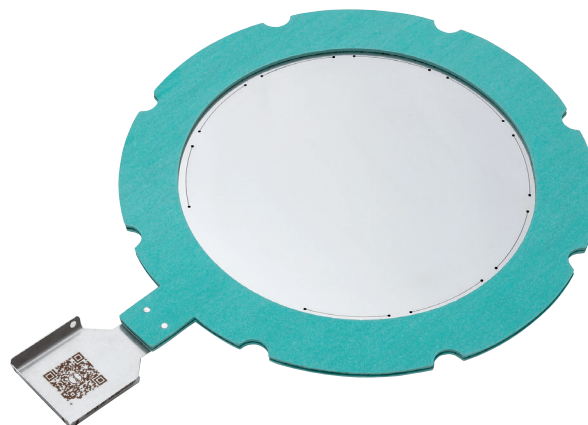
Anwendungen + Branchen

Chemische Industrie, Kraftwerke, Öl- und Gastrennung und -behandlung, Petrochemische Anlagen, Prozessbehälter, Raffinerien, Silo

Vorteile

- ✓ **Platzsparende Installation** durch geringere Einbauhöhe der Berstscheibe im Vergleich zu Sicherheitsventilen.
- ✓ **Für alle Flansche und in jeder beliebigen Nennweite** lieferbar.
- ✓ **Montage ohne Halter.**

* Die neue einheitliche Typenbezeichnung für die flachen Berstscheiben ist FRD. Diese ersetzt alte Typenbezeichnungen, wie zum Beispiel SB, DODOD, DODUD, oder ähnlich.



Besuchen Sie rembe.de für detaillierte Informationen und Ihren persönlichen Ansprechpartner.

REMBE® GmbH Safety+Control

Gallbergweg 21 | 59929 Brilon, Germany | T +49 2961 7405-0
hello@rembe.de

REMBE® Nachhaltigkeit: Wir sichern nicht nur Ihre Anlagen und Maschinen professionell ab und schützen Menschenleben, sondern unsere Produkte vermeiden auch umweltschädliche Emissionen, eliminieren nachhaltig Leckagen und/oder verringern Lärmbelastungen. Weitere Infos zu mehr Nachhaltigkeit finden Sie auf rembe-green.de.

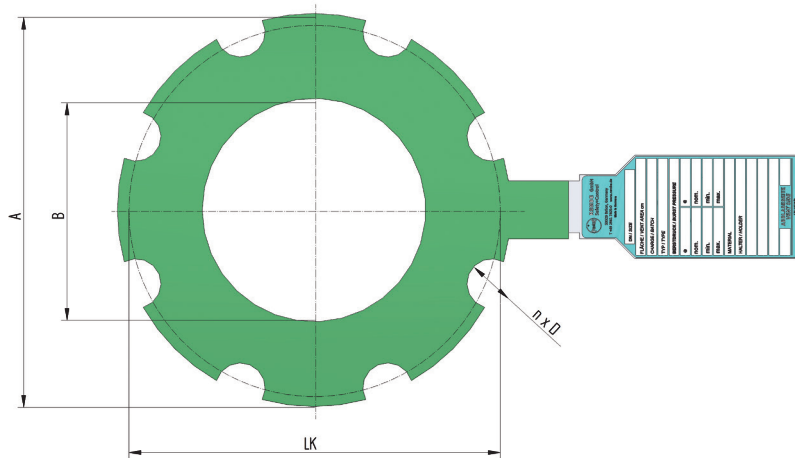


Safety is for life.™

Technische Daten

NPS [in]	DN [mm]	Druckstufe		B [mm]	A [mm]	BC [mm]	n Anzahl	D [mm]
		PN	ANSI					
¾"	20	16-40	300-1500	22	73	75	4	14
1"	25	6-40	150-900	29	76	80	4	16
1¼"	32	6-40	150-600	38	95	93	4	17
1½"	40	6-40	150-900	45	95	100	4	18
2"	50	6-40	150-600	58	107	110	4	14
2,5"	65	6-40	150-600	71	130	127	4	14
3"	80	6-64	150-900	84	165	156	8	24
		6		108	170	170	4	18
4"	100	10-64	150-600	108	190	186	8	24
		6-40	150	131,7	216	204,4	8	22,4
6"	150	6		160	225	225	8	18
		10-40	150-300	160	247	244	8	26
8"	200	6-10	150	208	276	280	8	18
10"	250	6-10	150-300	261	315	-	-	-
12"	300	6-10	150-300	310	370	-	-	-
14"	350	6-10	150-300	342	420	-	-	-
16"	400	6-10	150-300	393	473	-	-	-
18"	450	6-10	150-300	465	528	-	-	-
20"	500	6-10	150-300	494	575	-	-	-
24"	600	6-10	150-300	596	675	-	-	-
28"	700	6-10	150-300	697	780	-	-	-
30"	750	6-10	150-300	762	876	-	-	-
32"	800	6-10	150-300	799	885	-	-	-
36"	900	6-10	150-300	900	985	-	-	-
40"	1000	6-10	150-300	1002	1085	-	-	-

Andere Nennweiten, Druckstufen, Temperaturen, Werkstoffe und Anschlüsse auf Anfrage erhältlich.



Besuchen Sie rembe.de für detaillierte Informationen und Ihren persönlichen Ansprechpartner.

REMBE® GmbH Safety+Control

Gallbergweg 21 | 59929 Brilon, Germany | T +49 2961 7405-0
hello@rembe.de

REMBE® Nachhaltigkeit: Wir sichern nicht nur Ihre Anlagen und Maschinen professionell ab und schützen Menschenleben, sondern unsere Produkte vermeiden auch umweltschädliche Emissionen, eliminieren nachhaltig Leckagen und/oder verringern Lärmbelastungen. Weitere Infos zu mehr Nachhaltigkeit finden Sie auf rembe-green.de.